

Daan van Oort

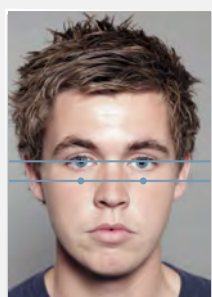


F O T O G R A F I E

DIGITALE MONDFOTOGRAFIE

HOE GING
HET OOK
ALWEER?





vf 1:10 f 8 S 1/200 ISO 200 WB ⚡

1. PORTRET - "EN FACE"

- Kader gelijk bij alle portretten
- Werk afstand: $\pm 1,5$ meter
- Camera in portret stand
- Lens op gelijke hoogte hoofd
- Frankfurter Horizontale = horizontaal



vf 1:10 f 8 S 1/200 ISO 200 WB ⚡

2. PORTRET - "3/4 LACHEND"

- Verwijder brillen, piercings en make up
- Patiënt zit recht op
- Haren achter de oren
- Scherpstellen op de ogen
- Beide ogen volledig zichtbaar



vf 1:10 f 8 S 1/200 ISO 200 WB ⚡

3. PORTRET - "EN PROFIL"

- Ogen en schouders in dezelfde richting
- Fotografeer rechterzijde gezicht
- Ogen open
- Gebruik neutrale achtergrond



vf 1:1,5 f 22 S 1/200 ISO 200 WB ⚡

4. KLEURSLEUTEL

- Gebruik retractors
- Zet de incisale randen tegen elkaar
- Houdt labiale vlakken evenwijdig
- Kleurnaam zichtbaar in foto
- Scherpstellen op labiale vlak



vf 1:1 f 8 S 1/200 ISO 200 WB ⚡

5. CONTRASTOR

- Gebruik retractors
- Werk met een contrastor
- Flitsbelichtingscompensatie op $-2/3$



vf 1:1,3 f 8 S 1/200 ISO 200 WB ⚡

6. OVERJET

- Gebruik de spitse retractors
- Trek de retractor naar de oren
- Elementen in occlusie
- Vlak van occlusie horizontaal
- Scherpstellen op de laterale



vf 1:2,3 f 22 S 1/200 ISO 200 WB ⚡

7. CLOSE UP MOND

- Volle lach
- Vlak van occlusie horizontaal
- Scherpstellen op de laterale
- Lens op gelijke hoogte met gebit



vf 1:2 f 22 S 1/200 ISO 200 WB ⚡

8. MAXIMALE OCCLUSIE

- Stel de juiste vergrotingsfactor (vf) in
- Focus op de distale zijde hoektand
- Gebruik de grootst mogelijke retractor
- Verwijder speeksel
- Tong tegen palatum laten plaatsen
- Mediaanlijn in het verticale midden



vf 1:2 f 22 S 1/200 ISO 200 WB ⚡

9. OBLIQUE LATERAAL RECHTS

- Werk met dezelfde vergrotingsfactor (8)
- Scherpstellen op de hoektand
- Gebruik spitse retractors
- Retractor zover mogelijk naar de oren
- Vlak van Occlusie in het horizontale midden



vf 1:2 f 22 S 1/200 ISO 200 WB ⚡

10. OBLIQUE LATERAAL LINKS

- Werk met dezelfde vergrotingsfactor (8 + 9)
- Diepste punt retractor gelijk aan vlak van occlusie
- Zelfde beeldkader als (9)



vf 1:1,5 f 22 S 1/200 ISO 200 WB ⚡

11. LATERAAL RECHTS

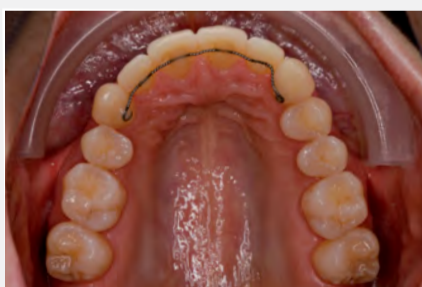
- Kies de juiste vergrotingsfactor
- Werk met 2 spitse retractors
- Loodrecht op buccale vlak richten
- Scherpstellen op het buccale vlak
- Vlak van Occlusie in het horizontale midden
- Kan ook met lateraal spiegel worden gemaakt



vf 1:1,5 f 22 S 1/200 ISO 200 WB ⚡

12. LATERAAL LINKS

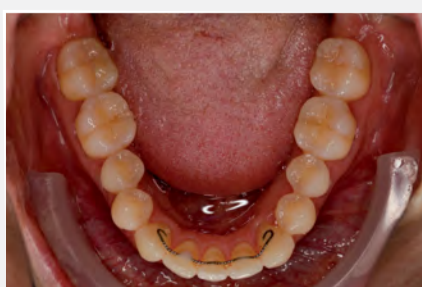
- Werk met dezelfde vergrotingsfactor (11)
- Verwijder speeksel
- Tong tegen het verhemelte
- Retractor links zo ver mogelijk naar achter



vf 1:2 f 22 S 1/200 ISO 200 WB ⚡

13. OCCLUSAAL BOVEN

- Kies de juiste vergrotingsfactor
- Gebruik een lipretractor
- Gebruik de grootst mogelijke spiegel
- Werk met verwarmde spiegel
- Spiegel evenwijdig aan vlak van occlusie
- Lipretractor evenwijdig aan vlak van occlusie



vf 1:2 f 22 S 1/200 ISO 200 WB ⚡

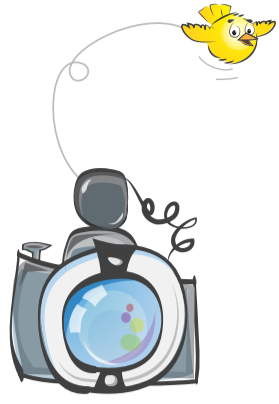
14. OCCLUSAAL ONDER

- Werk met dezelfde vergrotingsfactor (13)
- Tong achter de spiegel (indien mogelijk)
- Incisale rand moet loodrecht op de foto
- Scherpstellen op het occlusale vlak
- Foto's (13+ 14) moeten horizontaal gedraaid worden

Materialen.

Basis:

- mondspiegels;
- spiegelverwarmer;
- contrastor;
- retractors;
- lipretractor;
- batterijen (opgeladen).



Camerasysteem Basis:

- Spiegelreflexcamera (DSLR);
- 100 mm Macrolens;
- Ringflitser.

Camerasysteem Expert:

- Spiegelreflexcamera (DSLR);
- 100 mm Macrolens;
- Ringflitser;
- Twinlight;
- Polar - eyes;
- Dual point flash bracket;
- Flitsset.



Notities